



RSL  GNS

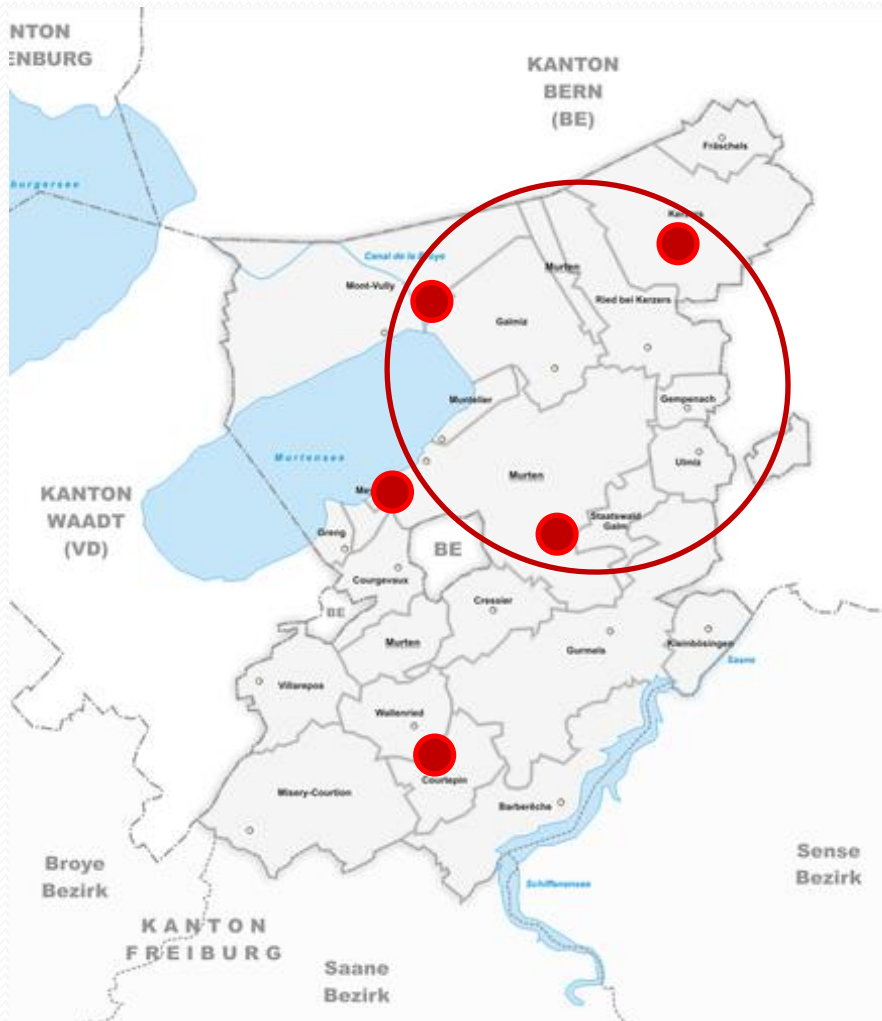
RÉSEAU SANTÉ DU LAC / GESUNDHEITSNETZ SEE

FACTS AND FIGURES (2015)

Pflegeheime	5
Betten (davon 212 Pflegebetten)	232
Plätze in Tagesstätte	8
Pflegetage	83'247
VZE (159,30 Pflege ; 55,73 Betrieb)	215
Bilanzsumme	CHF 12'645'000
Betriebskosten	CHF 29'660'000



RÉSEAU SANTÉ DU LAC / GESUNDHEITSNETZ SEE



WOHER KAMEN WIR?

**3 Gemeindeverbände
5 Standorte**

**1 Gemeindeverband für
das Bezirksspital**

**Fusion am 1.1.2009, respektive
Zweckänderung des
Gemeindeverbandes Spital und
Auflösung der Gemeindeverbände
der Pflegeheime**

RSL  GNS

RÉSEAU SANTÉ DU LAC / GESUNDHEITSNETZ SEE

AUFGABEN AB 1. JANUAR 2009

Führen der 5 Pflegeheime

Leistungsvereinbarung mit 4 Spitexdiensten

Aufbau der neuen Organisation

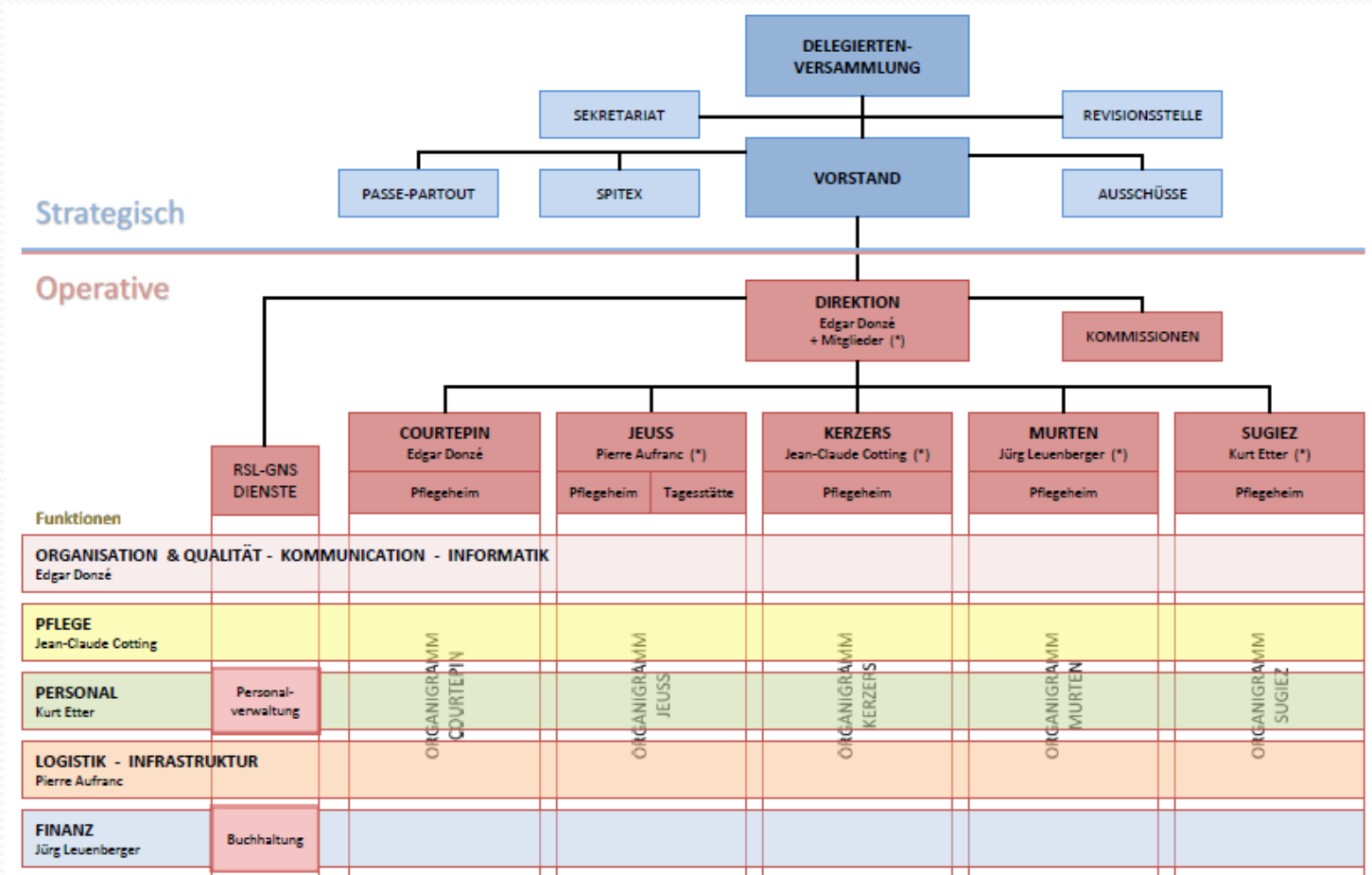
Entwicklung der Zukunftsstrategie

Kontaktpflege zu weiteren Anbietern im Gesundheitsbereich



RÉSEAU SANTÉ DU LAC / GESUNDHEITSNETZ SEE

ORGANISATIONSTRUKTUR



SCHWIERIGKEITEN SEIT DER GRÜNDUNG

Netzverständnis bei Führung, Gemeinden und Bevölkerung

Organisationsstruktur mit vielen Schnittstellen

Aufbau einer Geschäftsleitungsstruktur

Informationsfluss an die Gemeinden



RÉSEAU SANTÉ DU LAC / GESUNDHEITSNETZ SEE

ERFOLGE DER GRÜNDUNG

Harmonisierung vieler Prozesse und Reglemente

Gemeinsame Aus- und Weiterbildung

Erstellung einer Investitionsplanung

Quervergleiche um Synergien zu nutzen



RÉSEAU SANTÉ DU LAC / GESUNDHEITSNETZ SEE

NÄCHSTE SCHRITTE

Fusion und Integration der Spitex

Umsetzung des Investitionsprogramms

Zusammenarbeit mit externen Anbietern und Partnern

Integration weiterer Partner ???



RÉSEAU SANTÉ DU LAC / GESUNDHEITSNETZ SEE

Danke für die Aufmerksamkeit

RSL  GNS

RÉSEAU SANTÉ DU LAC / GESUNDHEITSNETZ SEE