



**L'innovation dans l'aide et les soins à domicile**

**Structures innovantes dans le domaine des infirmiers-ères  
indépendant-e-s du canton de Fribourg**

**4 avril 2019 Grangeneuve Posieux**

Sibylla Protze | Infirmière indépendante en pédiatrie | SMAD antenne pédiatrique

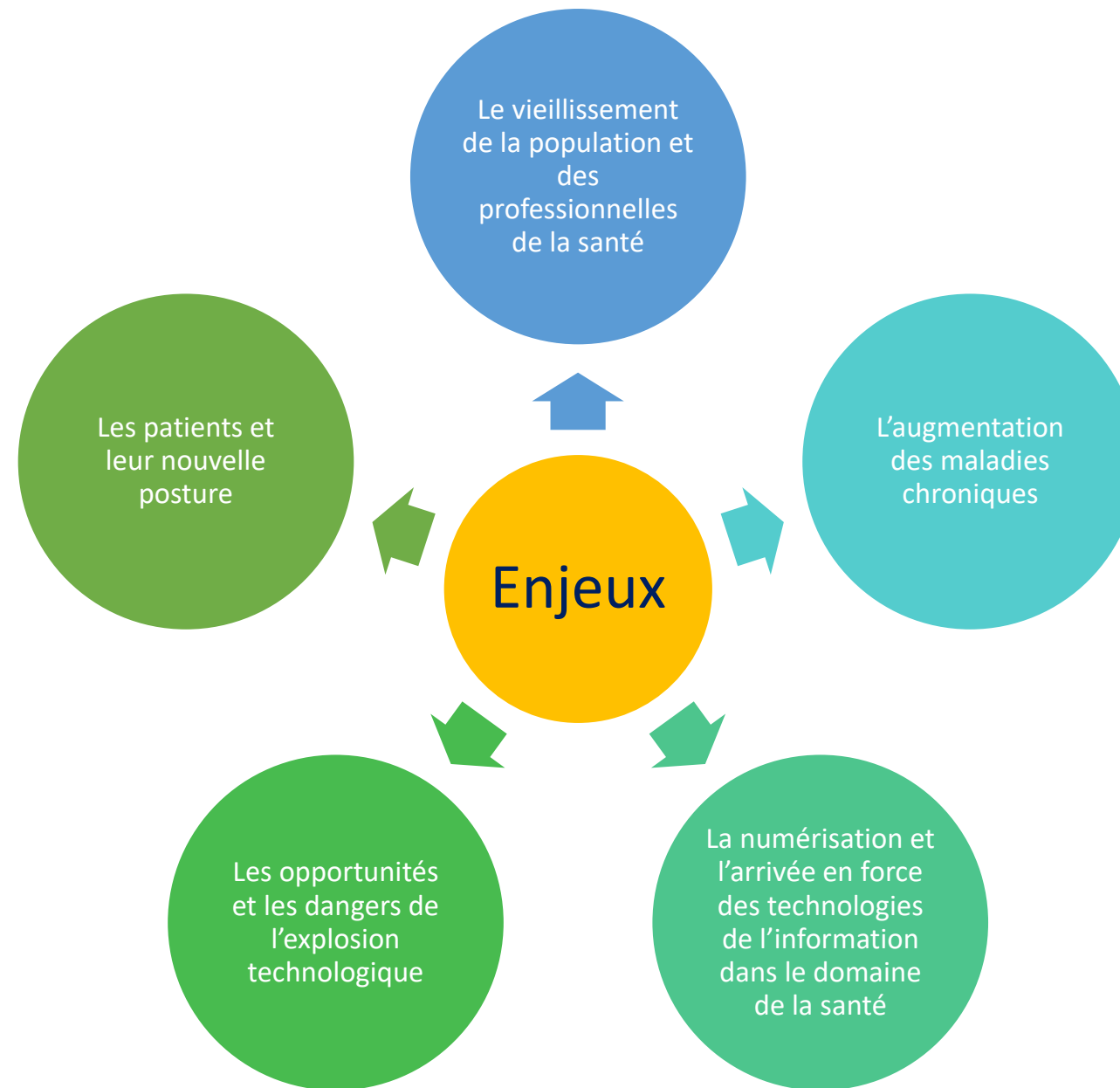
Gérard Villarejo | Président CIASIF | Président Curacasa



# Sommaire

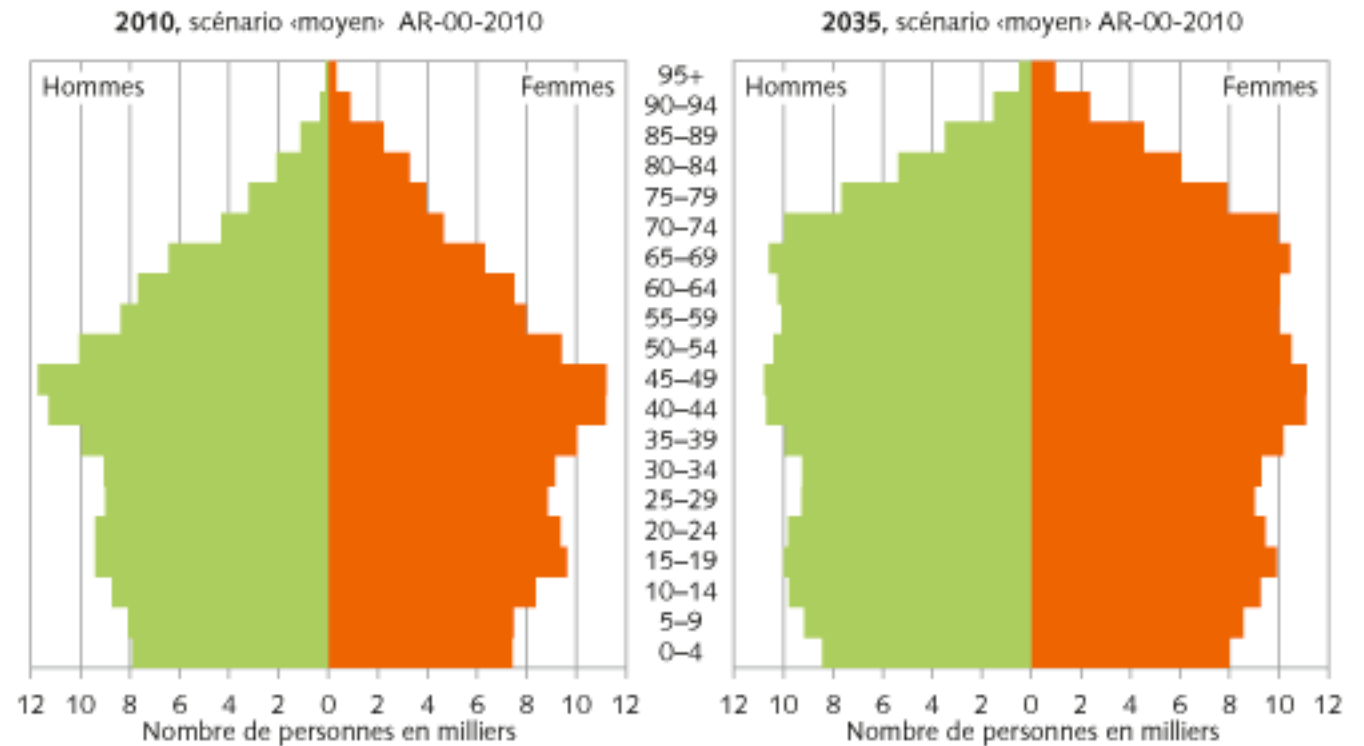
- 1) Les enjeux pour demain
- 2) Une structure innovante
- 3) Groupes d'indépendantes fonctionnant sur le modèle de l'auto-gestion
- 4) Les indépendantes dans un système de santé

# Enjeux du système de santé



# Vieillissement de la population

## Pyramide des âges Canton de Fribourg



Source: SCÉNARIO

© OFS

# Senior+

Le travail

Les infrastructures,  
l'habitat et les  
services

Le développement  
personnel

Les soins et  
l'accompagnement  
social à la personne  
fragilisée.



La vie associative et  
communautaire

# «Pour des soins infirmiers forts»

- Pénurie de soignantes
  - Infirmières formées insuffisantes
  - Durée professionnelle courte
- Initiative
  - Autonomie
  - Formation
  - Conditions de travail
  - Utilisation des compétences

# Une structure innovante

Burrtzorg

# Burrtzorg (Soins de quartier)

- Révolution dans les soins en Hollande (2006 / Jos de Block)
- 4'000 Structures pour 10'000 employées ( 50 +20 )
- 100'000 clients (15 à 20%)
- 400 mio de chiffre d'affaires en 2017



# Les éléments centraux de l'approche des clients

- La promotion de l'autonomie
- Approche holistique de la situation
- Identification et mise en réseau de toutes les personnes et organisations susceptibles d'apporter des ressources
- Fourniture de soins et d'accompagnement
- Accompagnement du client dans son rôle social

# L'accompagnement ( Pierre Gobet, 2019)

- Ne vise pas un objectif
  - Ne résout pas de problème
  - Est structuré à partir des ressources
  - Accorde autant d'importance à la relation qu'aux éléments qu'elle relie
- 
- La méthode d'accompagnement repose sur des bases originales

# Management -Les équipes

- **Equipe de 6 à 12 infirmières**
- **Auto-gestion**
- **Responsabilité :**
  - **Responsabilité hiérarchique**
  - **Responsabilité financière**
  - **Responsabilité civile**

# Management -Les équipes

- **Rôles centraux :**

- 1) Soignant-e
- 2) Teamplayer

- **Rôle de soutien :**

- 3) Ménage
- 4) Planification
- 5) Administration
- 6) Innovation
- 7) Mentoring

Les infirmières indépendantes

# Groupes d'indépendantes fonctionnant sur le modèle de l'auto-gestion

# Edelweiss



- Structure : Société simple
- Nbre d'ii : 4      EPT : 3
- Spécialité : Soins de plaies / Soins techniques / Sorties hospitalières
- Zone géographique : Région Fribourg / Broye
- Horaire d'intervention : 7j/7 / 7h- 19h
- Délai d'intervention : Le jour même
- Système de référence. Plusieurs intervenants



## Contactez nous !

Ed'elweiss – Soins infirmiers

Route de Chamblieux 13

1763 Granges-Paccot

Tél : [076 455 09 16](tel:0764550916)

Mail : [contact@edelweiss-soins-infirmiers.ch](mailto:contact@edelweiss-soins-infirmiers.ch)





# SMAD



- Structure : Association
- Nbre d'ii : 65      EPT : ?
- Spécialité : Soins somatiques / Sorties hospitalières / Autres spécialités
- Zone géographique : Canton de Fribourg
- Horaire d'intervention : 7j/7 / 24h/24h
- Délai d'intervention : Le jour même
- Système de référence. Jusqu'à 3 intervenants.



# SMAD

## INFORMATIONS

Les infirmières du SMAD se feront un plaisir de vous répondre dans les plus brefs délais

**Adresse:** 1700 Fribourg

**Téléphone:**

**Sarine – Grand Fribourg – Broye – Singine** [079 238 53 34](tel:0792385334)

**Gruyère** [079 238 52 83](tel:0792385283)

**Glâne** [079 238 52 80](tel:0792385280)

**Veveyse** [076 549 81 84](tel:0765498184)

**Pédiatrie** [079 945 77 94](tel:0799457794)

**Courriel:** [info@smad-fr.ch](mailto:info@smad-fr.ch)

**Horaires du lundi au vendredi:**

08h00 – 11h30

14h00 – 18h00

En cas de non réponse:

laisser vos coordonnées, nous vous rappellerons au plus vite.



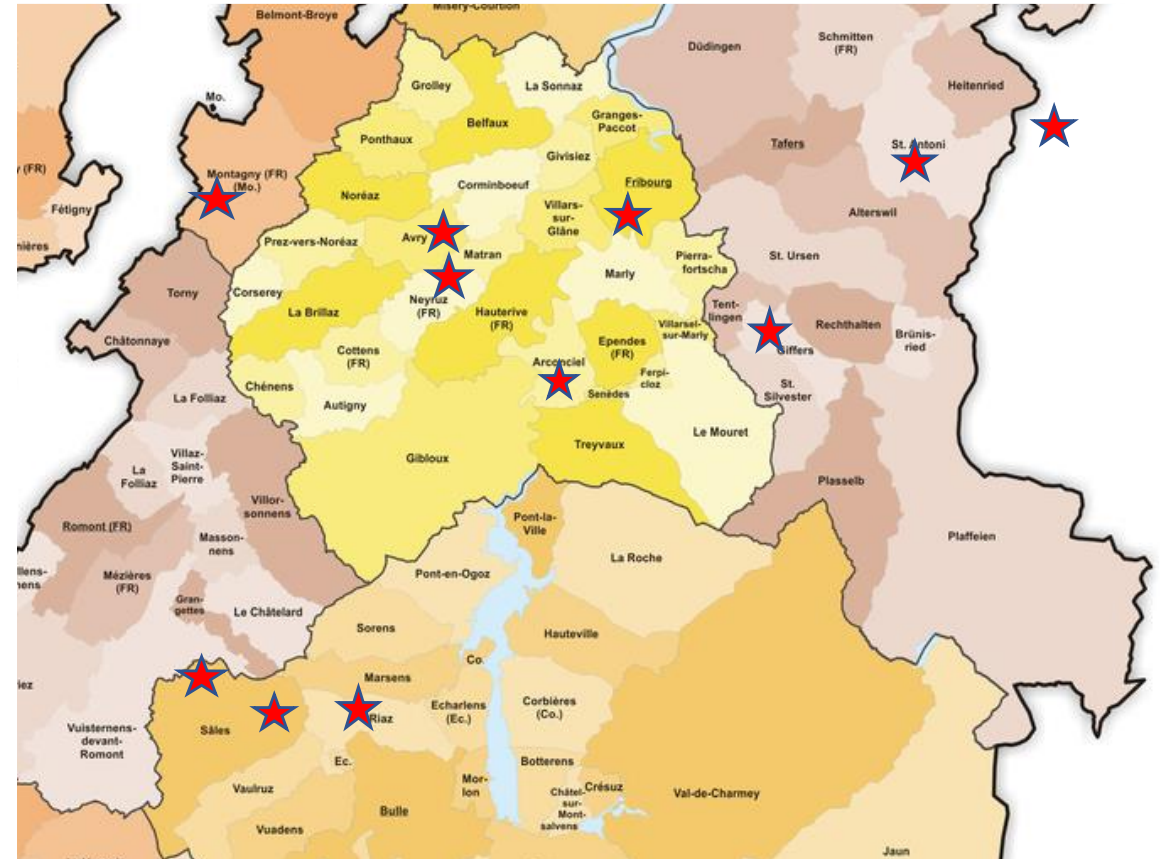
# SMAD – Antenne pédiatrique



- Structure : Association
- Nbre d'ii : 11      EPT : 3.5
  
- Spécialité : Soins pédiatriques
- Zone géographique : Canton de Fribourg ( sauf Morat/ Chinderspitex Deutschfreiburg )
- Horaire d'intervention : 7j/7 / 24h/24h
- Délai d'intervention : Le jour même
  
- Système de référence. Jusqu'à 3 intervenants.

# SMAD – Antenne pédiatrique

- 73 nouvelles annonces de traitement
- 13 refus par manque de personnel (souvent des atb i/v ou pansements)
- environ 70 cas chroniques en cours pour l'année 2018



# Psydom Fribourg



- Structure : Société simple
- Nbre d'ii : 5      EPT : 3.5
  
- Spécialité : Soins en psychiatrie
- Zone géographique : Grand Fribourg
- Horaire d'intervention : Lu au Ve / 8h – 18h
  
- Système de référence. Un seul intervenant.
- Délai d'intervention : 2-3 mois

# Les indépendantes dans un système de santé

# Devenir indépendantes

## 1) RECONNAISSANCE PROFESSIONNELLE :

Demander une autorisation de pratique cantonale

([http://www.fr.ch/ssp/fr/pub/autorisations/pratique\\_independant.htm](http://www.fr.ch/ssp/fr/pub/autorisations/pratique_independant.htm) )

## 2) RECONNAISSANCE DES ASSURANCES SOCIALES :

Adhérer aux conventions ( <https://www.sbk.ch/fr.html> )

## 3) RECONNAISSANCE ECONOMIQUE :

Demander un numéro RCC (<https://www.sasis.ch/fr/Home/Default?showStart=True> )

(EAN/GLN : <http://www.refdata.ch/content/default.aspx> )

# Statistiques fédérales

## Prestations selon le fournisseur (2014)

	Total		Entreprises à but non lucratif et entreprises de droit public		Entreprises à but lucratif de droit privé		Infirmiers/ères indépendants	
<b>Total heures SLD</b>	<b>12 639 887</b>		<b>9 936 710</b>		<b>2 083 335</b>		<b>619 842</b>	
<b>Evaluation et conseils</b>	901 841	<b>7%</b>	642 759	<b>6%</b>	101 146	<b>5%</b>	157 936	<b>25%</b>
<b>Examens et traitements</b>	4 076 050	<b>32%</b>	3 311 250	<b>33%</b>	496 560	<b>24%</b>	268 240	<b>43%</b>
<b>Soins de base</b>	7 661 996	<b>61%</b>	5 982 701	<b>60%</b>	1 485 629	<b>71%</b>	193 666	<b>31%</b>
<b>Total heures SAT</b>	<b>21 394</b>		<b>15 701</b>		<b>4 628</b>		<b>1 065</b>	
<b>Total heures soins</b>	<b>12 661 281</b>	<b>68%</b>	<b>9 952 411</b>	<b>68%</b>	<b>2 087 963</b>	<b>64%</b>	<b>620 907</b>	<b>99%</b>
<b>Aide à domicile</b>	5 453 816	29%	4 335 593	29%	1 115 212	34%	3 011	0
<b>Autres prestations</b>	566 239	3%	480 383	3%	84 607	3%	1 249	0
<b>Total heures fact.</b>	<b>18 680 801</b>		<b>14 768 387</b>		<b>3 287 782</b>		<b>625 167</b>	

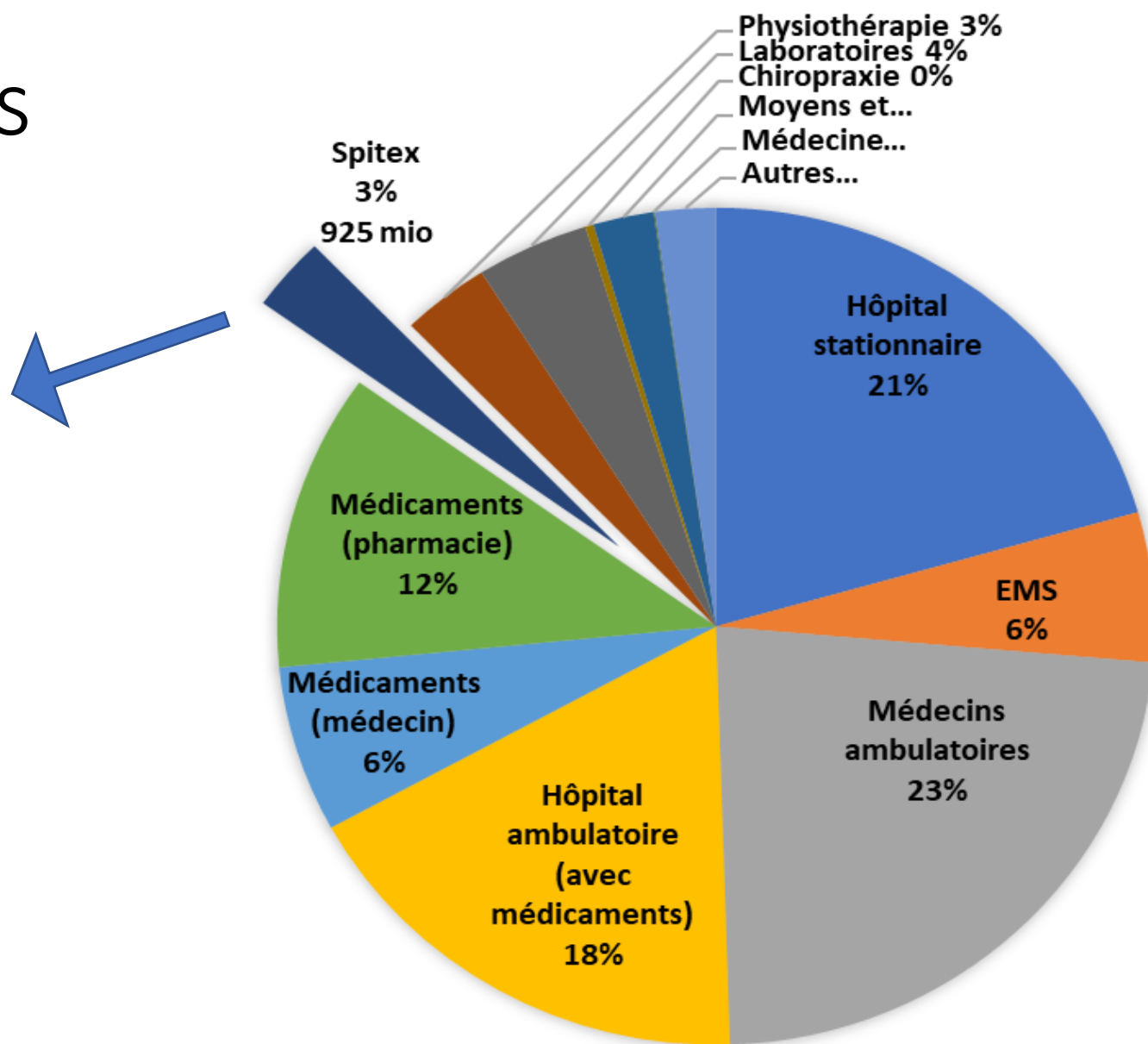
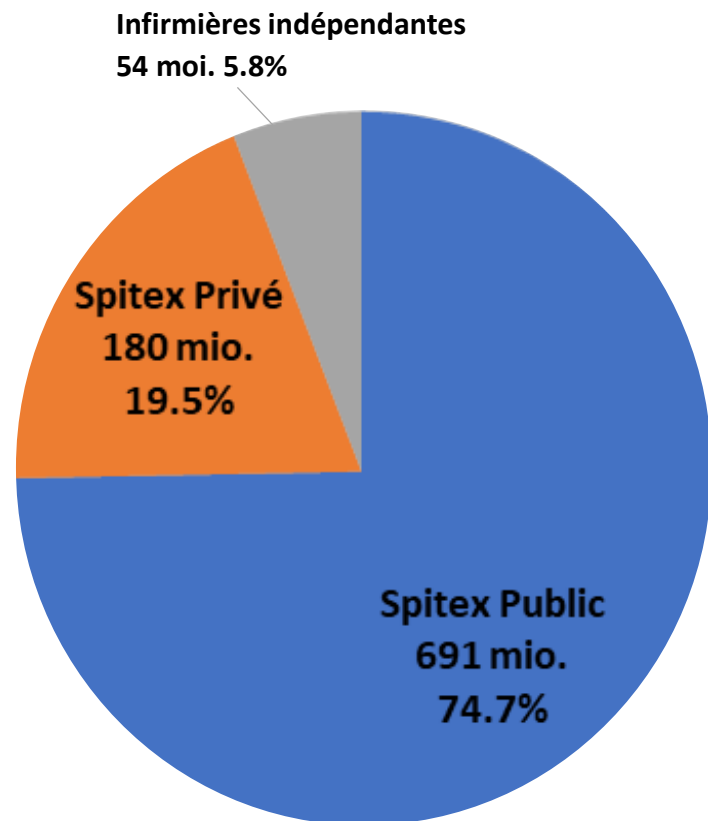
## 2. Statistiques fédérales

### Prestations SLD par clients (2014)

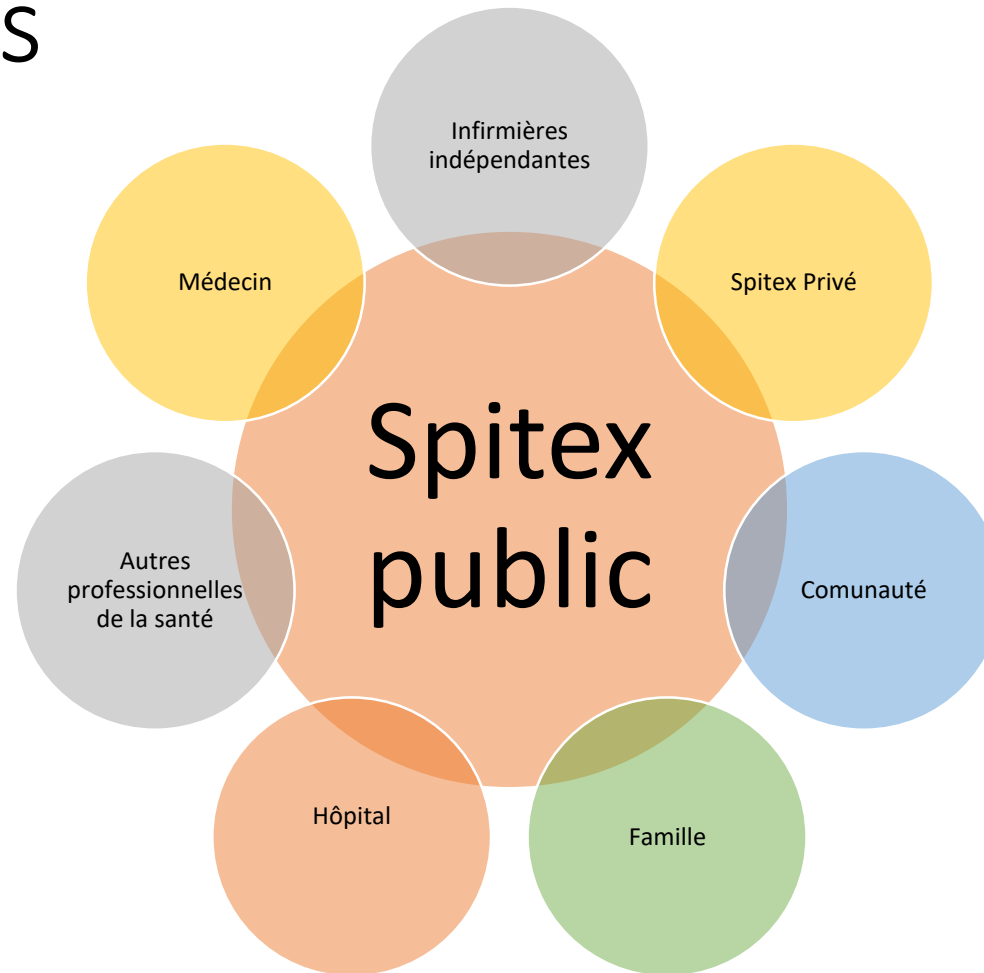
	Total	Entreprises à but non lucratif et entreprises de droit public	Entreprises à but lucratif de droit privé	Infirmiers/ères indépendants
Nombre de clients/es	225 660	182 065	19 845	23 750
Heures facturées	12 639 887	9 936 710	2 083 335	619 842
Heures par client/e	56	55	105	26



# Le coût des soins



# Organisation futures de la collaboration



Merci pour votre attention

